

CEIBRIT Būvniecības plāksnes

# Cembrit Permabase

Lieliska būvniecības plāksne apmestām un flizētām ventilējamām fasādēm. Elpojoša plāksne un sārmu noturīga stikla šķiedra uzturēs fasādi izturīgu.



# Produkta apraksts



## Plāksne apmetamām virsmām

„Cembrit Permabase” plāksni izmanto vēdināmu fasāžu ierīkošanai. To stiprina pie jau iepriekš sagatavota karkasa konstrukcijas kā pamatni plānam apdares apmetumam vai flīzēm. Plāksne piemērota gan jaunu, gan atjaunojamu ēku ārējām un iekšējām virsmām.

Plāksne, kas izgatavota no portlandcements un citām minerālvielām, un ir pastiprināta ar stikla šķiedras sietu, ir ļoti izturīga un stabila. Arī izliektas virsmas apdari veidot ar šo plāksni nav problemātiski, jo „Cembrit Permabase” plāksnes var izlikt 1,5 metru rādiusā, bet „Permabase Flex” plāksnes ārējos taisnos leņķos – par 15 centimetriem lielākā rādiusā.

Neskatoties uz to, ka plāksne ir ļoti izturīga, to ir viegli apstrādāt un griezt. Plāksni var pārgriezt, izmantojot lineālu un parastu nolaužamo asmeņu nazi.

Lietotāju pieredze runā pati par sevi: „Permabase” plāksnes tiek lietotas jau vairāk nekā 15 gadus visdažādākajos klimatiskajos apstākļos.

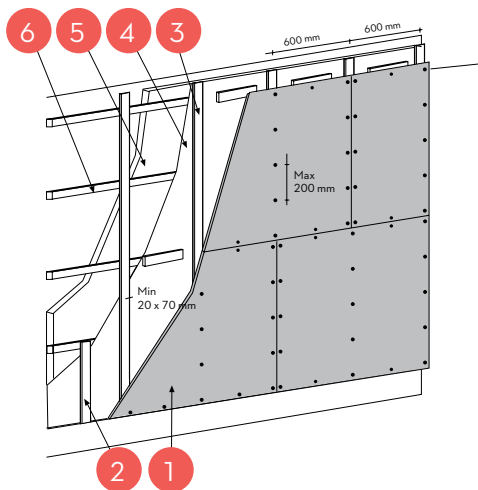
## Tehniskie dati



Izmēri, mm	900 x 1800 x 12,5 mm 900 x 2600 x 12,5 mm* 1200 x 2000 x 12,5 mm*

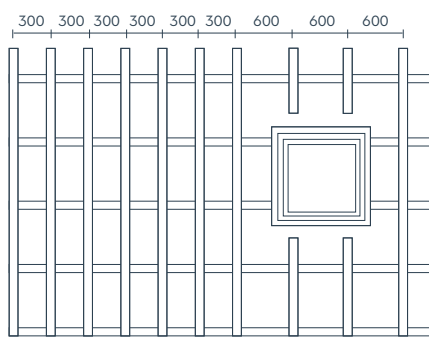
\* Izmērs jāpasūta

## Attālumi starp pašvītņgriezies skrūvi un plākšņu stiprinājums / sienas konstrukcija



- 1 „Permbase” plāksne, 12,5 mm;
- 2 Papildus karkasa balsta brūkas ēkas apakšā/augšā (skat. vietējos būvniecības noteikumus);
- 3 Karkasa brūkas, min. 20 x 70 mm;
- 4 Aizsardzība pret vēju „Cembrit Windstopper” plāksnes, 6 mm vai 9 mm biezas;
- 5 Siltumizolācija;
- 6 Karkasa sistēma /papildus karkasa konstrukcija atkarībā no siltumizolācijas biezuma.

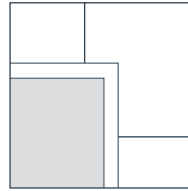
## Attālumi starp karkasa konstrukcijām



Attālums no ēkas stūra 2000 mm

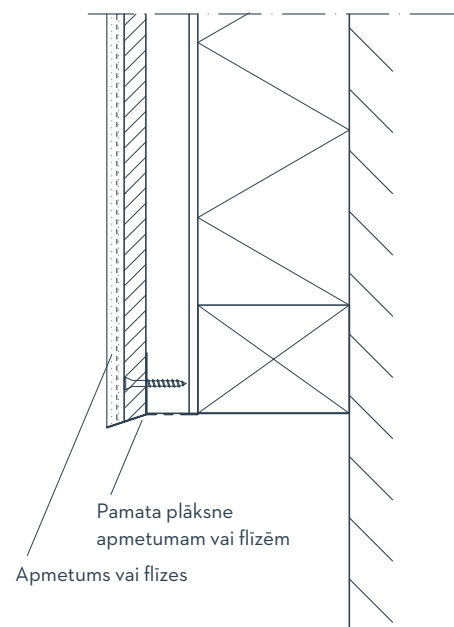
Attālumi starp vertikāliem karkasa elementiem, pie kuriem stiprina plākšni — 600 mm.  
Pie ēkas stūriem, 2000 mm no malas, vertikālos karkasa elementus sablīvē līdz 300 mm.

## Atveru apdare

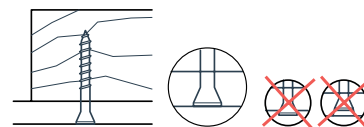


Veidojot atveru apdari, plākšņu šuvēm jābūt tādām, kā norādīts attēlā.

## Apmetuma pamata plāksne Ēkas sienas apakšā



## Pašvītņgriezies skrūvju galviņas



Pašvītņgriezies skrūves galviņa nevar palikt ārā no plāksnes virsas. To nedrīkst arī pārāk dziļi ieskrūvēt plāksnē. Nerūsejošā tērauda pašvītņgriezies (A2) galviņai ir jābūt konusa formas > 11 mm diametrā.

Distance starp skrūvju stiprinājumiem < 200mm.  
Skrūvju distance no plāksnes malas > 10mm.

# CEMBRIT



## ZULAK WOOD LATVIA

Cembrit  
P.O. Box 46  
Mineraalintie 1  
08681 Lohja, Finland

Tel. +358 19 287 61  
info@cembrit.fi  
www.cembrit.fi

Ganību dambis 30e, Rīga, Latvija, LV-1005  
Tāl. +371 67 383 944  
E-pasts: office@zulakwood.lv  
www.zulakwood.lv

Cembrit ir daļa no viena no Eiropas vadošajiem būvzstrādājumu ražotājiem - Cembrit Holding. Grupas galvenie produkti ir cementa šķiedras bāzes jumta segumu materiāli un fasādes apdares plāksnes. Lai sniegtu labāko, ko šie produkti var dot, ir attīstīti virkne īpaši pielāgotu stiprinājumu un papildelementu. Tas dod iespēju rast arhitektonisku risinājumu jebkuram jumta vai fasādes uzdevumam - neatkarīgi no tā, vai būve ir uzņēmējdarbības, personīgai vai lauksaimniecības izmantošanai. Produkcija tiek ražota tehniski mūsdienīgās ražotnēs un tiek pārdota caur profesionālu filiāļu un izplatītāju tīklu. Mūsu pieredze un personīgās saistības ir neatņemama Cembrit piedāvāto risinājumu sastāvdaļa, neatkarīgi no tā, vai tas saistīts ar izstrādājumiem, atbalstu vai partnerību.